

HOTEL METROPOLITAN

KAWASAKI JR-EAST

出会いと物語の始まる場所

ホテルメトロポリタン 川崎のテーマは「出会いと物語の始まる場所」。

江戸時代に栄えた宿場町という伝統との出会い

アートや音楽など文化との出会い

さらにはスポーツや産業 など、様々な出会いがここで紡がれます。



LOCATION

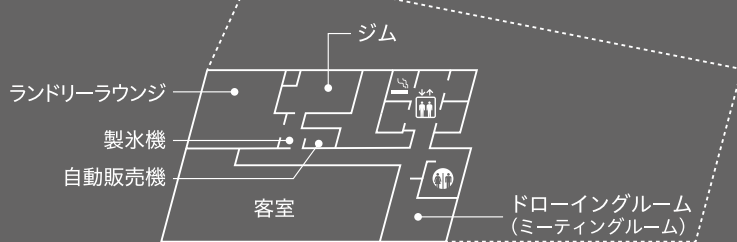
川崎駅は東京駅・品川駅、横浜駅、そして羽田空港の結節点でどの方面へもアクセスしやすい好立地です。川崎自体も川崎大師や工場夜景などの魅力的な観光スポットがあり、ラゾーナ川崎プラザやアトレ川崎、銀柳街や仲見世通りではショッピングやグルメを存分に楽しめます。



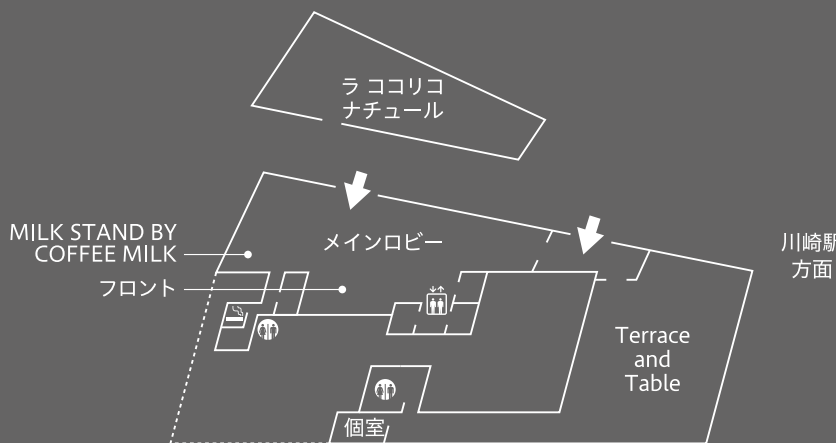
FLOOR



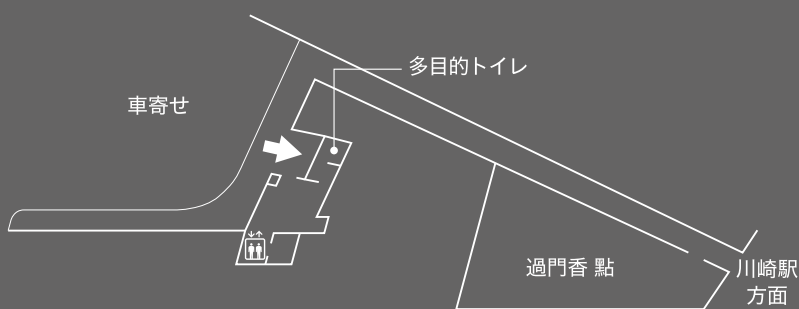
3F



2F



1F



SYMBOLS

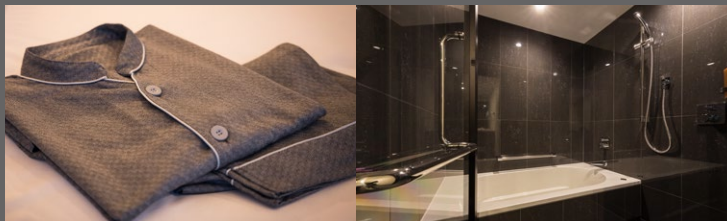
- ➔ エントランス
- ⬆️ エレベーター
- ♿️ トイレ
- 🚬 喫煙スペース

PARKING

184 台分の駐車スペースがございます ※KAWASAKI DELTA 提携駐車場 ※予約不可
 ご宿泊者さまと Terrace and Table、過門香点ご利用時に優待がございます。
 詳細は公式サイトをご覧ください。

GUEST ROOMS

やすらぎと華やぎを兼ね備えた空間デザイン、全 304 室の客室。
 現代的でスタイリッシュなインテリア、上質な眠りへいざなうシモンズ社のベッド
 かつろぎのバスタ임、Wi-Fi や Chromecast、各種動画配信サービスを備えた
 充実のデジタル環境で、快適なご滞在をお約束します。



QUEEN & TWIN

ハイフロア

高層階で開放感あふれる眺望をお楽しみいただけます。

アーバン

足元まで広がる大きな窓から、駅や線路を見渡せるお部屋です。

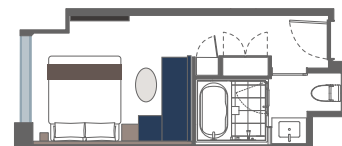
スタンダード

線路と反対側のミュージア川崎シンフォニーホールに面しております。



クイーンルーム

広さ 23㎡ 定員 1~2名
 ベッドサイズ 160×203cm

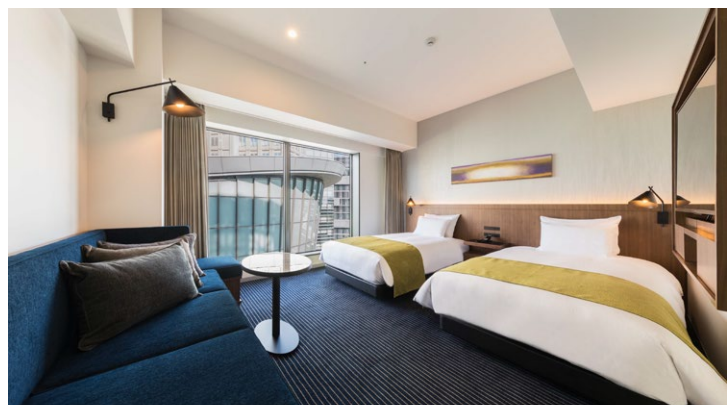


ルームタイプ	フロア
ハイフロアクイーン	14~16F
アーバンクイーン	3~13F
スタンダードクイーン	4~13F

ツインルーム

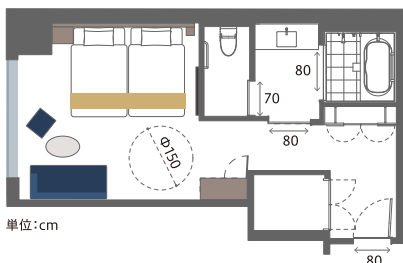
広さ 30~31㎡ 定員 1~2名
 ベッドサイズ 120×203cm(2台)

ルームタイプ	フロア
ハイフロアツイン	14~16F
アーバンツイン	4~13F
スタンダードツイン	4~13F

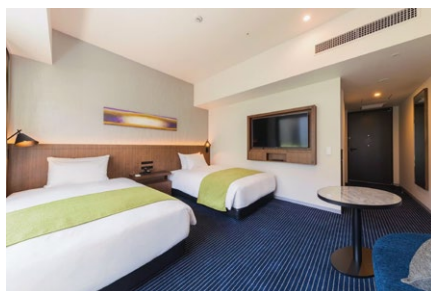


※ソファベッド(100×200cm)にて3名さままでご利用いただける客室もございます

UNIVERSAL



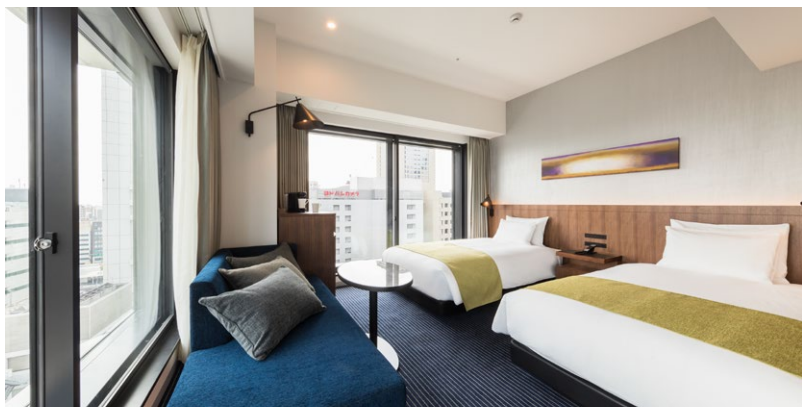
単位:cm



車椅子をご利用の方など、すべてのお客さまに快適にお過ごしいただけるバリアフリータイプのお部屋です。室内は段差がなく、客室・バスルームの入口は 80cm 幅、お部屋の中にも転回スペースを設けております。

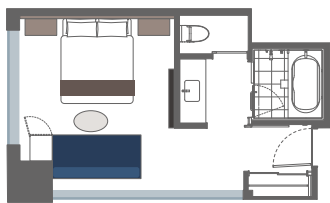
広さ 30~31㎡ 定員 1~2名
 ベッドサイズ 120×203cm(2台)
 フロア 3~5F

CORNER



大きな 2 面にわたる窓からは川崎の街並みや駅、線路などパノラマ眺望をお楽しみいただけます。全室にドリップコーヒーマーカーを設置しており ReFa のシャワーヘッド「ファインバブル U」や「ビューテック ドライヤー スマート ダブル」を完備しております。

広さ 31㎡	ルームタイプ	ベッドサイズ	フロア
定員 1~2 名	アーバンコーナークイーン	160 × 203cm	13~15F
	アーバンコーナーツイン	120 × 203cm(2台)	9~12F

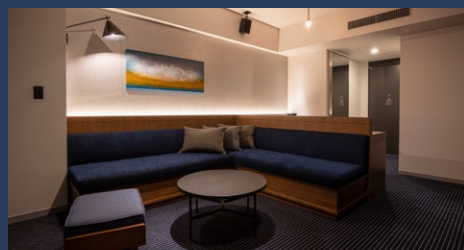


ADEL SUITE

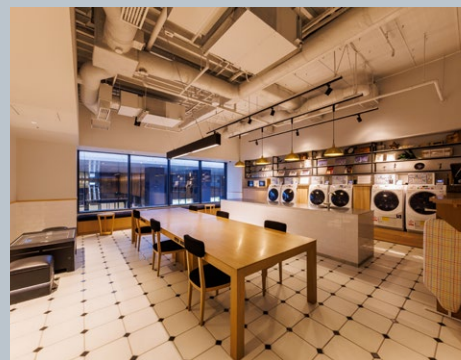


スタイリッシュな雰囲気の中に共存するやすらぎと華やきが極上のラグジュアリーを演出します。60㎡のアーデルスイートで特別な時間をご体感ください。

広さ 60㎡ 定員 1~2名
 ベッドサイズ 140 × 203cm(2台)
 フロア 16F



FACILITY



ランドリーラウンジ

3F / 宿泊者専用

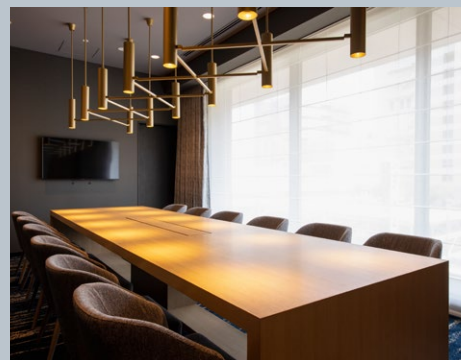
ランドリー機能を備えながらもゲストが自由に集えるソーシャルラウンジ。ワークスペースや語らいの場として24時間ご利用いただけます。プライバシーを保ちながら、同じ空間を共有するゲスト同士が自然な活気を感じ合える開放的な空間です。電子レンジもございます。



ジム

3F / 宿泊者専用

ご宿泊中の心身のリフレッシュをサポートする、洗練された空間。本格的なマシンを導入し質の高いワークアウトを実現します。宿泊者専用の落ち着いた環境により、周りを気にせずトレーニングに集中していただけます。タオルとミネラルウォーターをご用意しております。
 ※18歳以上のご利用に限らせていただきます



ドロイングルूम

3F / 有料スペース

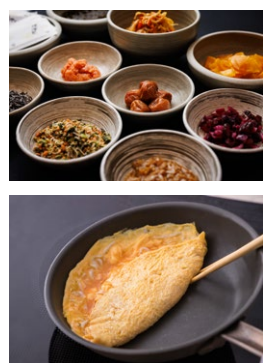
広さ29㎡、最大12名さままでご利用いただける75型モニター完備のミーティングルーム。ホワイトボードもご用意できます。
 ※ドロイングルूमのみのご利用も可能です

ALL DAY DINING

TERRACE and TABLE

「ライブ感と活気に満ちた食のシーン」をテーマとしたホテル直営のオールディダイニング。

朝食やランチ・ディナータイムのビュッフェを中心にティータイムメニュー、テラスでのバーベキュー、特別な日の会食には個室にてコース料理をご提供。さまざまなシーンにて食の体験をお届けします。



朝食ビュッフェ

約50種類の和食と洋食のバランスがとれたビュッフェ。ライブキッチンではお好みの具材でオムレツをお作りします。神奈川県産の食材も取り入れ、川崎ならではの朝のひとときをお楽しみください。

営業時間 6:30~10:00

ランチ&ディナービュッフェ

オープンキッチンでライブ感が楽しめる店内ではフレンチ、イタリアン、中華、アジアなど各国を旅する気分で味の航海が楽しめる“Voyage Buffet”を提供しております。期間限定の地域フェアも開催し、多彩な食の魅力をお届けします。

営業時間 ランチ [平日] 11:30~15:00 <120分>
[土日祝] 11:00~15:10 <100分>
ディナー [平日] 17:30~21:30
[土日祝] 17:00~21:30 <120分>



ティータイム 15:00~17:00

豊富なドリンクメニュー、デザートや軽食などのアラカルトメニューをご用意。午後のひとときやビジネスの打ち合わせにご利用ください。



バーベキュー 15:00~21:00

開放的なテラスで楽しむ、シェフ厳選食材をセルフ方式で焼くバーベキューパーティー。食材の準備、炭起こし片付けはスタッフにお任せ。



コース料理

個室にてフレンチのコース料理をフルサービスでご提供。特別な日のご利用や、大切な方をお招きしての会食などにおすすめです。

VARIOUS RESTAURANTS & BAR



点心・飲茶「過門香 點」

中国大陸料理「過門香」がプロデュースする「過門香 點」。点心・スイーツ・飲茶を中心に、過門香の味を受け継ぐ逸品をご用意。美味しさと健康を両立した洗練された中国ダイニングです。

フロア 1F 営業時間 11:30~15:00 / 17:00~22:00
定休日 年中無休 席数 104席(個室9室)
電話 044-280-6628 運営会社 株式会社ラムラ



カフェ&ロティサリー 「ラ ココリコ ナチュラル feat. 常陸野ネストビール」

ロティサリーチキンが名物のLA COCORICOと木内酒造のコラボ店舗。ここでしか飲めないオリジナルビール、多彩な生ビール、選び抜いたナチュラルワインをご用意。素材の美味しさを活かしたイタリアンです。

フロア 2F 営業時間 11:30~23:00
定休日 年中無休 席数 ホール69席/テラス28席
電話 044-330-6331 運営会社 株式会社RYコーポレーション



MILK STAND BY COFFEE MILK

忙しい日常に、ふっとほどける一杯を。ホテルロビーで気軽に楽しめる、上質なスタンドカフェ。こだわりのコーヒーや紅茶、ミルクドリンクとともに軽食やデザートで心満たされるひとときをお届けいたします。

フロア 2F 営業時間 9:00~19:00(金曜のみ20:00まで)
定休日 年中無休 ※テイクアウト専用店
電話 090-3283-8405 運営会社 ソルト・コンソーシアム株式会社

ART & MUSIC



ART

5つのアートが常設されている他、ロビーでは季節ごとに入れ替えをする「Seasonal ART」も展示。



Friday Music Night

毎週金曜 19時より、ロビーにてジャズやボサノヴァを生演奏。プレイヤーは週替わりで登場します。

ホテルメトロポリタン 川崎

〒212-0014 神奈川県川崎市幸区大宮町1-5 カワサキデルタ内 044-533-1111(代表)

アクセス

- ・JR川崎駅 西口ペDESTリアンデッキ直結、徒歩約2分(東海道線・南武線・京浜東北線)
- ・京急川崎駅より徒歩約9分
- ・羽田空港(東京国際空港)より21分
 - ー 京急空港線エアポート急行12分→京急川崎駅より徒歩9分
 - ー JR成田エクスプレス67分→品川乗換え→JR東海道線8分→JR川崎駅西口より徒歩2分)

※情報は2026年4月現在。施設点検や諸事情により変更になる場合があります。

