

2021年2月18日  
日本ホテル株式会社  
ホテルメトロポリタン 川崎

## 国内外で SNS 人気急上昇中のキーワード「#cheeseboard」が体験できる宿泊プラン 老舗メゾンのシャンパンとともに、スイートルームで楽しむ贅沢なひととき

### 「Graceful Anniversary」

ホテルメトロポリタン 川崎（運営／日本ホテル株式会社、総支配人／金田 文典）の Terrace and Table 料理長小林明は、お部屋にしながらホテルを存分に楽しめるフードアイテムとして、「チーズボード」をオリジナルティあふれる内容で創作しました。

生ハム、4種類のチーズ、旬の上質なフルーツ、オープンサンドやキャンディ型に包まれたロールサンドウィッチなど、色とりどりのフィンガーフードが美しい赤のガラスプレートに盛り付けられ、見た目にも華やか。チーズボードは SNS 上でも人気急上昇中のキーワードとなっています。チーズボードに合わせてソムリエセレクトのシャンパンがプランに含まれており、ご希望のお時間に合わせてソムリエがお届けします。

スイートルームには 55 インチの大画面のテレビとあわせて合計 8 個のサラウンドスピーカーによる DENON のホームシアターシステムが設置されており、ブルーレイをお持込になるか、VOD システム内のアプリケーションを利用すれば高品位な音響の環境でお好みの動画が再生できます。また、プランには朝食も含まれており、1 滞在で存分にホテルステイが楽しめます。記念日シーンでのご利用や、卒業旅行の代替旅行としても最適です。



シンプルながら洗練されたデザインのスイートルーム。華やかなチーズボードとソムリエの演出でホテルステイの価値を高めます。写真はイメージです。

#### ■プラン販売期間

2021年2月22日（月）～9月30日（木）

#### ■プラン特典

- ・Terrace and Table オリジナル「チーズボード」 & シャンパン「ルイ・ロデレール・ブリュット・プルミエ」  
15:00～20:00 の間でご希望のお時間にソムリエがお部屋へお届けいたします。
- ・ご朝食（2階 Terrace and Table にて、6:30～10:00）

#### ■料金

1泊あたり1室2名様 80,000円（税・サービス料込）

#### ■ご予約

ご利用の3日前までにご予約ください。ホームページまたはお電話（044-533-1111）にて受け付けます。

#### ■ホテル情報

- ・ホテルメトロポリタン川崎 2020年5月18日（月）開業
- ・住所：神奈川県川崎市幸区大宮町1-5（JR川崎駅西口より徒歩2分）・電話：044-533-1111

#### ホテルメトロポリタン 川崎

本件に関する問合せは、日本ホテル株式会社 ホテルメトロポリタン 川崎  
〒212-0014 川崎市幸区大宮町1-5 TEL044-533-2125

## 詳細情報

### ■チーズボードについて



美しい赤のガラス皿に所狭しと盛り付けられた色とりどりのフィンガーフード。ブルーチーズに合わせて蜂蜜、パケットスライスまたはカンパーニュ付き。写真はイメージです。

SNS では「チーズボード」「グレージングボード」などのキーワードタグで、人気急上昇のチーズボード。コロナ禍だからこそお祝いのシーンなどにご家庭で作る方も増えてきているようです。

料理長小林明が創作した華やかなチーズボードは、ブルーチーズをはじめとした4種類を中心として、生ハム、旬の上質なフルーツ、3種類のサンドウィッチが盛り付けられています。洗練されたデザインのスイートルームにふさわしく、ソムリエがチーズボードに合わせて選んだシャンパン「ルイ・ロデレール・ブリュット・ブルミエ」との相性もぴったり。ルイ・ロデレールは、200年以上の歴史を持つ老舗シャンパーニュメゾン。丁寧なシャンパーニュ造りを守り続ける希少なメゾンです。こちらのシャンパンは、ブルミエ＝No.1の名を冠しており、造り手の哲学とこだわりをご堪能いただける、芳醇で極上の味わいです。

チェックイン日のご希望のお時間にお部屋へお届けするため、お部屋に居ながらにして上質なサービスを受けられるのも特徴のひとつです。



### ■料理長 小林 明 (こばやし あきら) について

1985年 ホテルニューオータニ入社。世界的な老舗フレンチレストラン「トゥールダルジャン東京」、イタリアンレストラン「ベルヴェー(現：ヴェッラ・ヴィスタ)」料理長を経て2005年2月よりホテルメトロポリタン イタリアンレストラン「フィオレンティーナ」料理長を務める。

2007年9月、キュージーヌ「エスト」、ダイニング&バー「オーヴェスト」両店の料理長。

2016年11月よりオールデイダイニング「クロスダイン」の料理長。

2019年1月よりホテルメトロポリタン 川崎の「Terrace and Table」料理長に就任。

## ■スイートルームについて

最上階のコーナーに位置し、窓からは多摩川の土手や東京の都心の風景が見渡せます。

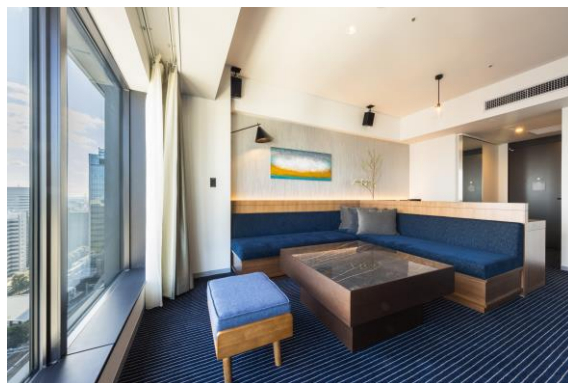
ベッドは、幅 140 センチで、最先端の睡眠科学から生まれた、眠りの質を高めるテクノロジーが息づくベッドシリーズであるシモンズ社の最高級ブランド「SIMMONS Beautyrest LUXE SERIES」の 8.25 インチコイルを採用しています。

バスルームはシックなインテリアで、レインシャワー付き。洗面台には世界三大陶器メーカーとして有名な「Villeroy & Boch(ヴィレロイ&ボッホ)」製。アメニティは男女問わずお使いいただけるナチュラルスキンケアブランド TANN の、日常の疲れを爽やかに解放するエデンブリーズシリーズのシャンプー・コンディショナー・シャワージェル・ボディクリームをご用意しております。

リビングルームには、55 インチの大画面テレビとともに楽しめるホームシアターシステムを完備。音域が広く重低音が自然な高品位の音響システムでバーチャルサウンドが体験でき、心地よいひとときをお過ごしいただけます。



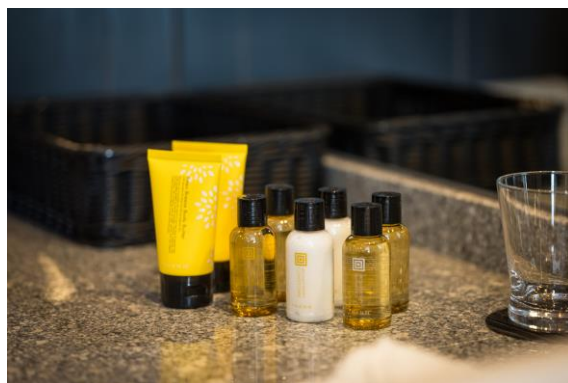
スイートルームの寝室。窓には爽快な景色が広がる。



スイートルームのリビングルーム。1 点物のアートが設置。



洗面エリア。右側の洗面ボウルがヴィレロイ&ボッホ製。



安らぐ香りのアメニティ TANN。



55 インチ大画面のテレビ。迫力ある映像が楽しめる。



川崎市に本社を構える DENON 社の音響システム。

以上