



**HOTEL
METROPOLITAN**

KAWASAKI JR-EAST

報道関係各位
ニュースリリース

2021年8月30日
日本ホテル株式会社
ホテルメトロポリタン 川崎

ワクチン接種後の観光需要を見据えた近距離観光プラン 老舗くず餅店と連携 老舗くず餅店「住吉」お土産・喫茶利用券 1000円分付き宿泊プラン



国内のワクチン接種率が4割を超えてきた（※）ことを受け、ホテルメトロポリタン 川崎（運営／日本ホテル株式会社、総支配人／金田 文典）は、地元川崎への観光促進として、初詣で全国的に有名な川崎大師の観光と、仲見世で老舗のくず餅店「川崎大師 山門前 住吉」の利用券を付けた宿泊プランを販売します。新型コロナウイルスの影響によりなかなかレジャーを楽しめない状況が続く中、ワクチン接種を済ませたとはいえ、旅行に踏み切れない方も多だろうという予測の元、安全対策を徹底したホテルを拠点に、近距離での観光をお楽しみいただきたく、当プランを造成しました。

川崎大師は初詣の参拝先として全国的にも人気があり、写経や彩色仏画なども気軽に体験できることから、老若男女問わず様々な方が訪れています。おすすめとしては、朝6:00から（10月～3月は6:30から）護摩祈禱。ホテルに泊まって人数の少ない朝一番の護摩に参加することが可能です。参拝の後には山門前にある老舗くず餅店「川崎大師 山門前 住吉」（朝8:30より営業）や「餅陣住吉」にてご利用いただける1,000円券で、くず餅やスイーツのイートインを楽しんだりお土産を購入したりすることができます。川崎大師の最寄り駅「川崎大師」までは京急大師線に乗って5分。また、川崎大師では、大本堂、不動堂、薬師殿、自動車交通安全祈禱殿の各お堂において、それぞれのご朱印をいただくことができます。安心安全のための対策をしっかりと講じているホテルを拠点として、気軽な距離で、歴史や文化が楽しめる観光が可能です。

（※＝首相官邸HPより <https://www.kantei.go.jp/jp/headline/kansensho/vaccine.html>）

■プラン販売期間 および 宿泊期間

宿泊期間 2021年9月1日（水）～11月30日（火）

■プラン特典

- ・老舗くず餅店「川崎大師 山門前 住吉」「珈琲茶房 餅陣住吉」で使えるお土産・喫茶利用券をお一人様「1,000円分」プレゼント
- ・ご朝食：Terrace and Tableの朝食buffet 6:30～10:00

■販売価格（税・サービス料込）

スタンダードクイーン（23㎡） 1室1名様の場合 ¥12,500～

スタンダードツイン（30㎡） 1室2名様の場合 ¥17,000～ / 1室3名様の場合 ¥21,510～

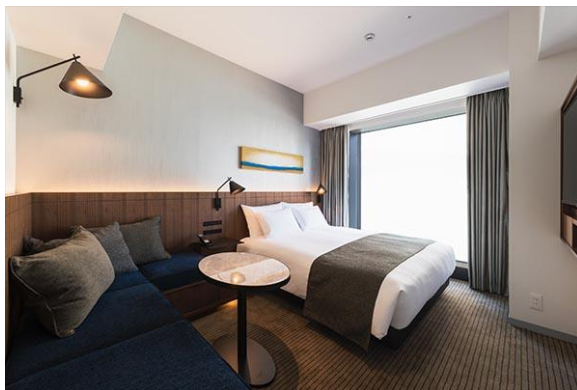
詳細 URL <https://kawasaki.metropolitan.jp/stay/plan/kawasakikankou.html>

ホテルメトロポリタン 川崎

日本ホテル株式会社 ホテルメトロポリタン 川崎
神奈川県川崎市幸区大宮町1-5 044-533-1111（代表）

詳細情報

■ 客室設備について

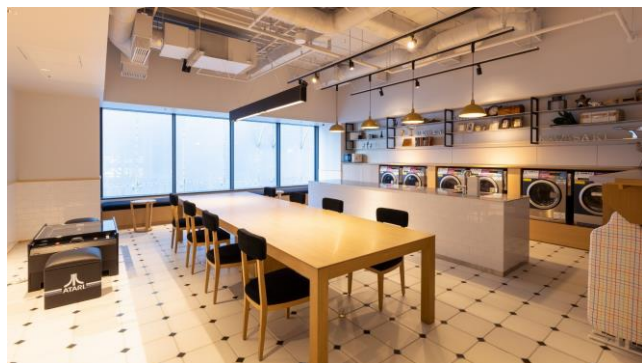


ツインは 120 cm、クイーンは 160 cm 幅のベッドは、最先端の睡眠科学から生まれた、眠りの質を高めるテクノロジーが息づくシモンズ社の最高級シリーズ「SIMMONS Beautyrest LUXE SERIES」の 8.25 インチコイルを採用。リネンはコットン 100% で優しい肌触り。



全室バスタブとレインシャワー、洗い場が付いたバスルーム。

ナイトウェアは上下セパレート。お子さまサイズあり。



■ 滞在中ご利用いただける館内施設

ランドリーラウンジ

ご宿泊者専用スペースのひとつ。エレクトロラックス社のコインランドリー（洗濯機・乾燥機）があるほか、お洋服のケアに最適なスチーマーやアイロンなども利用できる。要所に電源を設けた広いテーブルを備え、備えつけの電話で 2 階のカフェ「REVOLVER」のオーダーが可能。無料のゲーム機、パソコン、プリンターも設置。

ジム

フィットネス機器 4 台の設置あり。タオル、ミネラルウォーターの用意あり。ウェアやシューズはご自身のものをご用意ください。24 時間利用可能。

以上