



HOTEL  
METROPOLITAN  
KAWASAKI JR-EAST

報道関係者各位  
ニュースリリース

2026年5月29日  
日本ホテル株式会社  
ホテルメトロポリタン川崎

## 「空・海・陸」の夏グルメをビュッフェで味わう食の旅 平日限定の飲み放題付き「サマーナイトパーティープラン」もご用意

ホテルメトロポリタン川崎（運営/日本ホテル株式会社、総支配人/金田 文典）の直営オールデイダイニング「Terrace and Table」では、2026年6月17日（水）～8月31日（月）の期間、夏の美食を巡る「サマーボヤージュビュッフェ」をランチタイムとディナータイムに開催いたします。

本フェアではメインディッシュとデザートが期間ごとに変化し、第1弾は「空」、第2弾は「海」、第3弾は「陸」をイメージしたメニューを提供してまいります。さらにディナータイムには鴨のローストやビーフステーキなどワンランク上の料理も登場。また明治33年創業に創業した宮下製氷冷蔵の「信州深層天然水」の氷を雪のようにふんわりと削り出したかき氷は期間中を通して食べ放題でお楽しみいただけます。

さらに、会社のご同僚やお盆時期のご家族でのお集まりなどに最適な「サマーナイトパーティープラン」も平日のディナータイム限定でご用意。豊富な飲み放題が付いて、お一人さま 8,000円にてご利用いただけます。



サマーボヤージュビュッフェ イメージ

### ホテルメトロポリタン川崎

本件に関する問合せは、日本ホテル株式会社 ホテルメトロポリタン川崎 広報担当 谷口 pr-kawasaki@metropolitan.jp  
〒212-0014 川崎市幸区大宮町1-5 TEL.044-533-1111(代表) 受付：平日10時～17時

## 「サマーボヤージュビュッフェ」概要

名称	サマーボヤージュビュッフェ				
期間	2026年6月17日（水）～8月31日（月）				
提供時間	ランチタイム	平日	11:30～15:00	（120分制）	
		土日祝	11:00～15:10	（100分制）	
	ディナータイム	平日	17:30～21:30	（最終入店20:00）（※）	
		土日祝	17:00～21:30	（120分制（最終入店19:30））	
料金		ランチタイム		ディナータイム	
		平日（※）	土日祝	平日	土日祝
	大人（中学生以上）	4,700円	5,300円	6,000円	6,900円
	小人（小学生）	2,200円	2,600円	3,000円	3,400円
	幼児（4歳以上の未就学児）	1,100円	1,300円	1,500円	1,700円
URL	<a href="https://kawasaki.metropolitan.jp/restaurant/list/terraceandtable/menu/summerbuffet2026.html">https://kawasaki.metropolitan.jp/restaurant/list/terraceandtable/menu/summerbuffet2026.html</a>				
注記	※8月8日（土）～16日（日）の期間中は毎日キッズコーナーが登場します。 （同期間、ランチ平日5,300円・土日祝6,000円。ディナー平日120分制となります）				

### メニュー例

#### 【第1弾「空」】6月17日（水）～7月13日（月）限定



【ランチ限定】  
鶏モモ肉の紫蘇風味チーズ焼き



【ディナー限定】  
鴨のロースト 蜂蜜スパイスソース



【デザート】イートンメス

#### 【第2弾「海」】7月14日（火）～8月7日（金）限定



【ランチ限定】  
アカイカの南仏風トマト煮込み



【ディナー限定】  
赤海老の香草グラタン



【デザート】パナコッタブルー  
キュラソーゼリー

#### 【第3弾「陸」】8月8日（土）～8月31日（月）限定



【ランチ限定】豚のしゃぶしゃぶ  
トマトジンジャーだれ

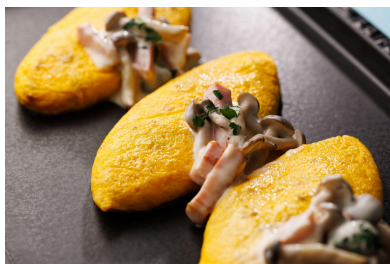


【ディナー限定】  
ビーフステーキ 和風ソース



【デザート】ピスタチオプリン

通期提供メニュー（6月17日（水）～8月31日（月））



「空」メニュー  
ミートオムレツ 茸クリーム添え



「海」メニュー  
海鮮チャイニーズ冷奴



「陸」メニュー  
相模豚丼



信州深層天然水のかき氷も食べ放題

明治33年に創業した宮下製氷冷蔵の、地下深くの帯水層から汲み上げた信州深層天然水の氷を雪のようにふんわりと削り出します。

【シロップ】

カルピス/いちご/メロン/レモン



サマーナイトパーティープラン（平日ディナー限定）

各種お集まりに最適な飲み放題付きのプランです。

料金：8,000円

※4～30名さままで承ります ※120分制

飲み放題メニュー：ビール（瓶）・赤ワイン・白ワイン・焼酎（芋・麦）・サワー各種・日本酒・カシス

※ソフトドリンクもドリンクバーにてご提供

※仕入れの状況によりメニューは変更となる場合があります

※上記料金は税金・サービス料込みです

オールデイダイニング「Terrace and Table」店舗概要



- ・住所： 神奈川県川崎市幸区大宮町1-5  
ホテルメトロポリタン川崎2階
- ・アクセス： JR川崎駅西口より徒歩2分
- ・席数： 店内98席（個室1室10席を含む）／テラス20席
- ・電話： 044-533-1129  
（レストラン直通、10:00～20:00）

以上