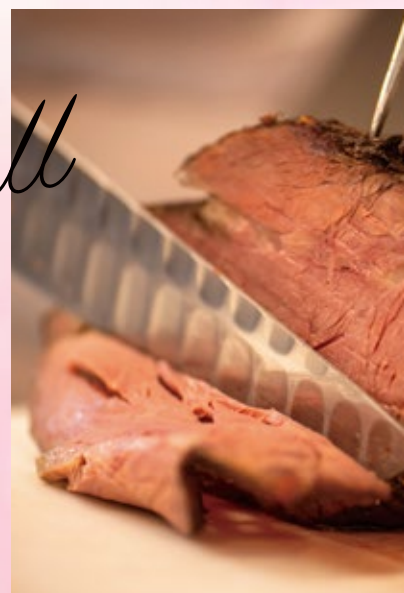




歓迎会 *Welcome* *& Farewell* 送別会



プラン



平日限定

2026年 3月 2日(月)～4月 28日(火)

ディナー
ビュッフェ

+

飲み放題

大人1名さま

8,000円

● 税金・サービス料込み ● 4～30名さまにて承ります ● ご利用は120分制です

特典

20名さま以上のご利用で1名さま分無料！



ご予約はこちら



TERRACE *and* TABLE



歓迎会・送別会 プラン

Point

- ビュッフェと飲み放題がセットでお得
- 川崎駅より徒歩2分で集まりやすい立地
- 約50の料理&デザートで幅広い食の好みに対応

期間

平日限定

2026年 3月 2日(月)～4月 28日(火)
(予約制)

時間

来店時間:17:30 / 18:00 / 18:30 / 19:00 / 19:30
(各120分制)

料金

[4～30名さま]

大人1名さま 8,000円 ※税金・サービス料込

特典

20名さま以上で1名さま分無料!

料理

和洋織り交ぜた約50品のビュッフェ

※開催中のフェアは公式サイトをチェック

・4月 14日(火) まで宮崎フェア

・4月 15日(水) よりふくしまフェア

ドリンク 飲み放題

ビール(瓶)・赤ワイン・白ワイン・

焼酎(芋・麦)・サワー各種・日本酒・カシス

※ソフトドリンクもドリンクバーにてご提供

時間延長オプション

追加 1,000円にて

180分ご利用いただけます

※写真はイメージです。実際と異なる場合がございます。

※他の特典や割引などとの併用はいたしかねます。

※人数は前日までの確定をお願いいたします。



LINEで共有



HOTEL METROPOLITAN KAWASAKI JR-EAST

ホテルメトロポリタン 川崎 JR 川崎駅西口より徒歩約 2 分 / 京急川崎駅より徒歩約 9 分
Terrace and Table 直通 044-533-1129 (10:00 ~ 20:00)



ご予約はこちら